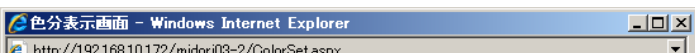
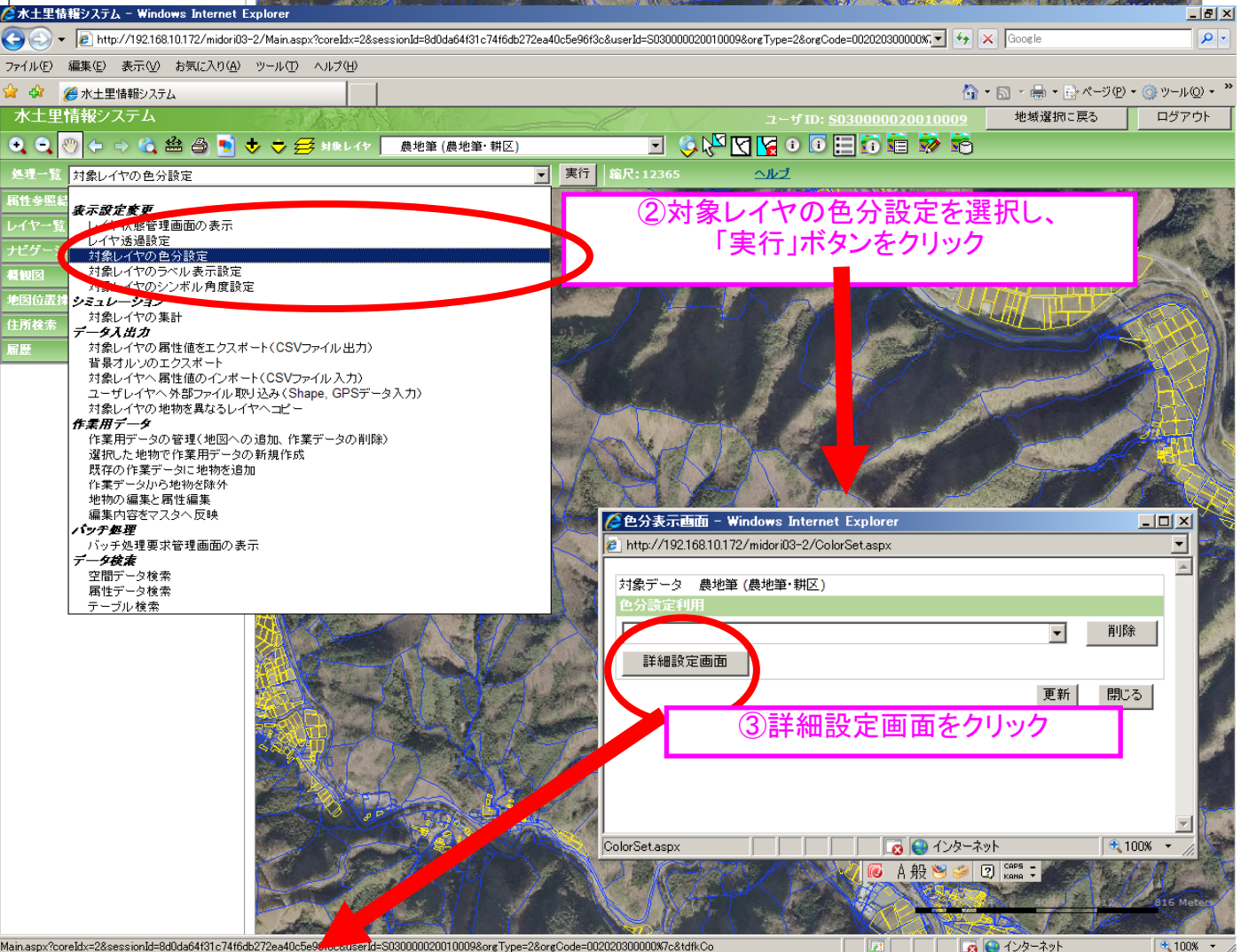
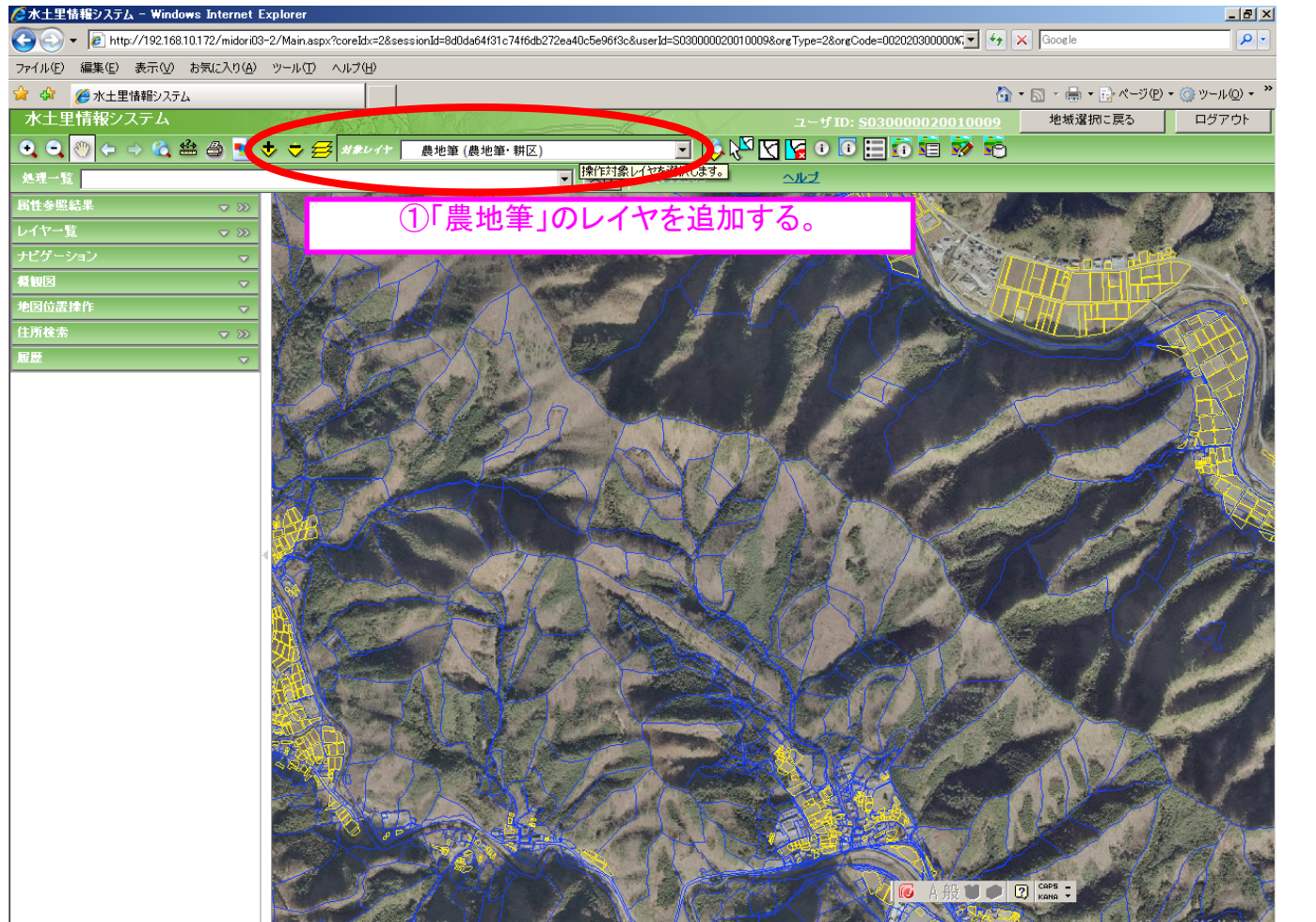


色分け表示の仕方



http://192.168.10.172/midori03-2/ColorSet.aspx

対象データ 農地筆 (農地筆・耕区)

色分設定利用

色分設定保存(同じ名前の場合上書き保存)

1. 色分カラム選択(色を塗り分けるカラムを選択する)

色分方法 単一シンボル 集計方法

カラム1
カラム2
カラム3

属性検索の検索結果地物に対して、色分を表示する
 連番カラムの値が「1」のデータを色分表示する

団体個別属性の表示年月日

適用

④色分方法を「個別値」に変更し、カラム1に色分けしたい項目を選択する。(今回は地目を選択します)

色分表示画面 - Windows Internet Explorer

http://192.168.10.172/midori03-2/ColorSet.aspx

対象データ 農地筆 (農地筆・耕区)

色分設定利用

色分設定保存(同じ名前の場合上書き保存)

1. 色分カラム選択(色を塗り分けるカラムを選択する)

色分方法 個別値 集計方法

カラム1 農地筆(基礎的情報) / 登記簿地目
カラム2 農地筆(基礎的情報) / 登記簿面積
カラム3 農地筆(基礎的情報) / 元資料

属性検索の検索結果地物に対して、色分を表示する
 連番カラムの値が「1」のデータを色分表示する

団体個別属性の表示年月日

2. シンボル設定

色設定 ランダム

分割数 5

追加

⑤「適用」ボタンをクリック

色分表示画面 - Windows Internet Explorer

http://192.168.10.172/midori03-2/ColorSet.aspx

対象データ 農地筆 (農地筆・耕区)

色分設定利用

色分設定保存(同じ名前の場合上書き保存)

1. 色分カラム選択(色を塗り分けるカラムを選択する)

色分方法 個別値 集計方法

カラム1 農地筆(基礎的情報) / 登記簿地目
カラム2
カラム3

属性検索の検索結果地物に対して、色分を表示する
 連番カラムの値が「1」のデータを色分表示する

団体個別属性の表示年月日

2. シンボル設定

色設定 ランダム グラデーション

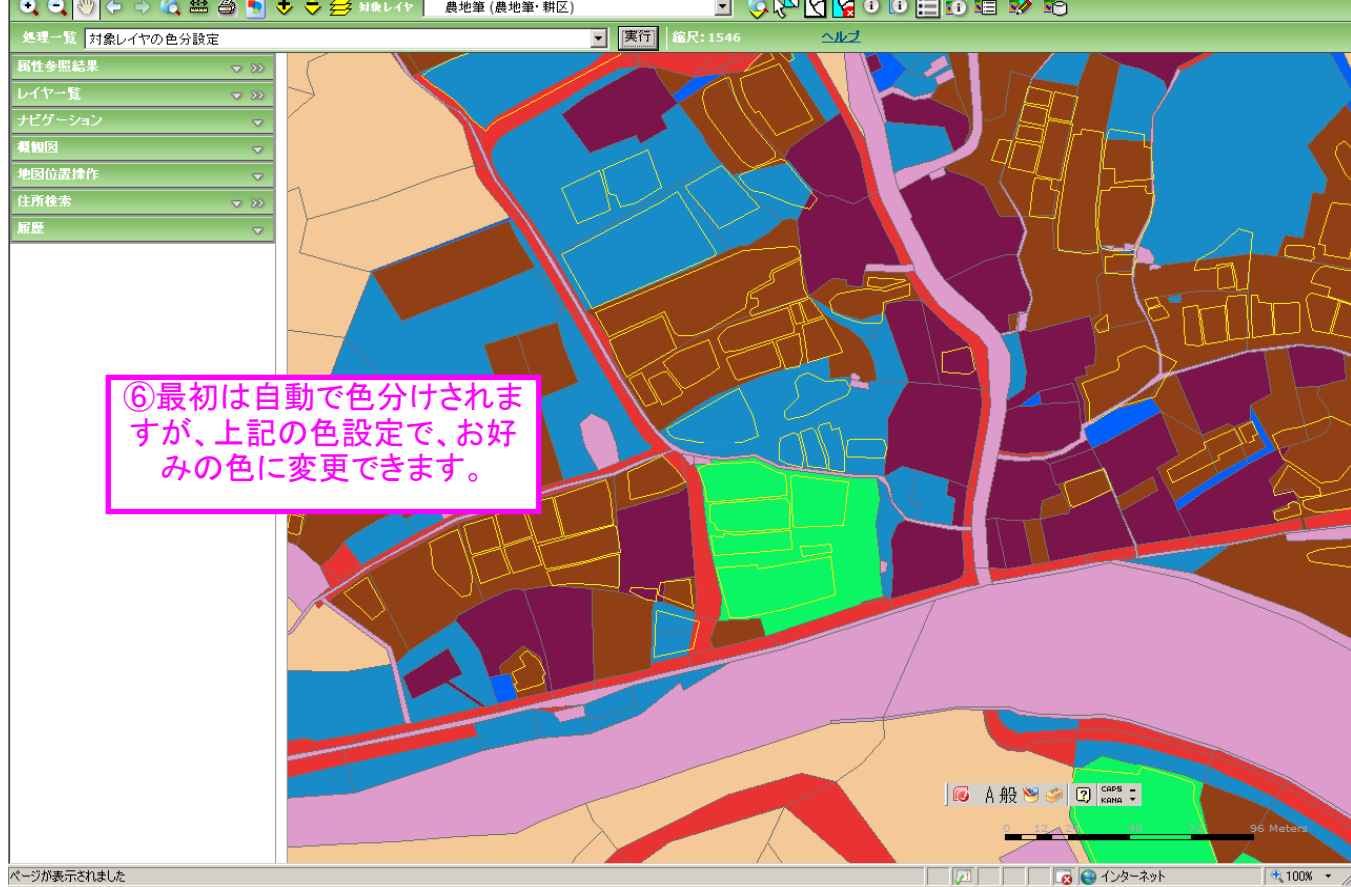
分割数 5 分割間隔

色	値	ラベル
	<その他の値>	<その他の値>
	その他	その他
	運河用地	運河用地
	学校用地	学校用地
	境内地	境内地
	原野	原野

追加 削除 変更

個別値設定数/全件数 = 12/12, 選択数 = 0件

更新 閉じる



⑥最初は自動で色分けされますが、上記の色設定で、お好みの色に変更できます。